



KRONHOUSE

Apartament cu priveliste deosebite, parcare subterana

1,400 € / lună



- 4 camere
- Decomandat
- An construcție: 2016
- 3 dormitoare; 3 băi; 1 terasă;

- Etaj : 7 / P+7E
- orientare: Sud-Vest
- Supraf. construită: 220 mp
- Supraf. utilă: 135 mp
- 1 garaje;
- 1 locuri de parcare

Sunteți în căutarea unei noi locuințe și vă doriți un spațiu util generos și cât mai practic ?

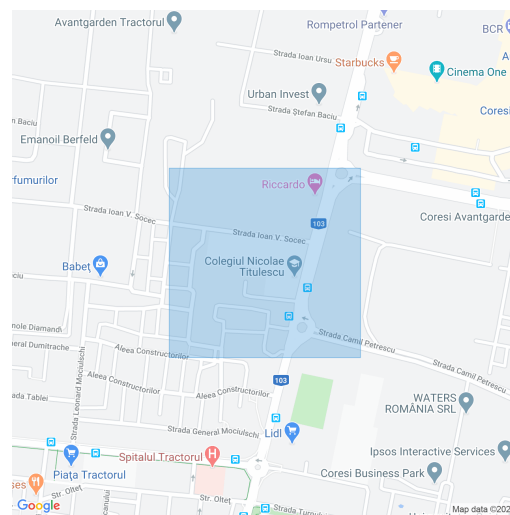
Avem exact proprietatea potrivită pentru dvs: un apartament modern, cu 4 camere și o terasă de unde se poate admira Brașovul în toată splendoarea lui ! Vreți să știți un lucru extraordinar despre acest imobil? Este situat într-o zonă foarte accesibilă a orașului, aproape de principalele puncte de interes, dar totuși oferă intimitate și confort la cele mai înalte standarde.

Compartimentare: living foarte generos, cu acces către terasă de 70mp, dormitor matrimonial cu baie proprie (cabina dus), dressing și balcon privat; alte două dormitoare cu acces către ce-a de-a 2-a baie (cu cada) și către balcon (comun), bucatărie închisă- foarte spațioasă, cu acces către terasă comună cu living-ul, o baie de serviciu și un spațiu tip lavanderie (spațiu tehnic unde se află mașina de spălat rufe). Proprietatea este utilată complet, de la mașina de spălat vase, mașina de spălat rufe, televizor și tot necesarul pentru a conferi o utilitate cât mai mare spațiului.

Viitorii chiriași vor beneficia de un loc de parcare subteran (cu posibilitate de încă un loc de parcare dacă este nevoie). Apartamentul este situat în complexul Neorama din str. 13 Decembrie.

Pentru informații suplimentare sau programarea unei vizionări, vă rugăm să ne contactați

Localizare:



Cristina Neamtu
Broker/ Owner

+40.786.257.927
cristina.neamtu@kronhouse.ro



KRONHOUSE

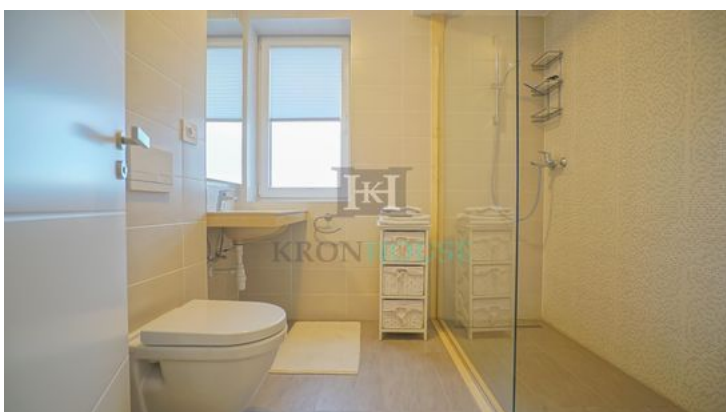
Poze





KRONHOUSE

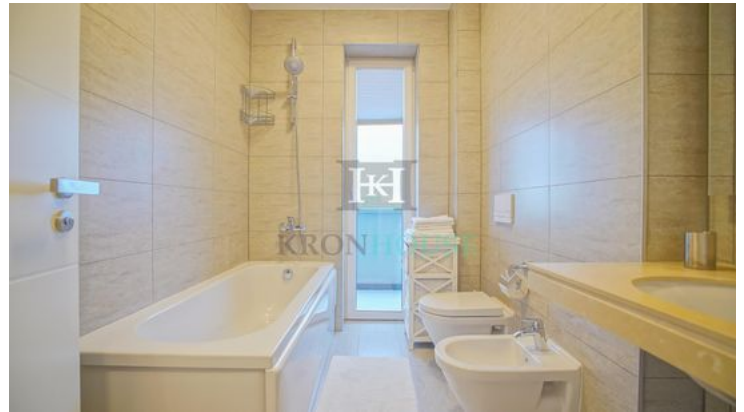
Poze





KRONHOUSE

Poze





KRONHOUSE

Poze

